



Educación



Viviendas
Interiorismo



Equipamientos



Rehabilitación



Urbanismo

- 61 Edificios educativos (escuelas, institutos, guarderías, escuelas especiales) – 100 M €
- 300 viviendas – 25 M €
- Edificios administrativos, rehabilitación y equipamientos – 20 M €
- Museos, equipamientos culturales y bodegas – 10 M €

Educación

51 escuelas;
63.000 m²; 83.000.000 €

8 guarderías;
7.000 m²; 8.000.000 €

2 escuelas de educación especial;
8.000 m²; 9.000.000 €



2015 La Pobla de Mafumet



2013 El Vendrell



2009 Sant Feliu Guíxols



2008 Sant Fost



2009 Sant Cugat



2008 Palafrugell

Educación

51 escuelas;
63.000 m²; 83.000.000 €

8 guarderías;
7.000 m²; 8.000.000 €

2 escuelas de educación especial;
8.000 m²; 9.000.000 €



2007 Barcelona



2005 Sant Cugat



2006 Les Franqueses



2004 Matadepera



2004 Cabrera

Viviendas

240 viviendas plurif.

20.000 m²; 15.000.000 €

60 viviendas unifamiliares
entre 150 m² and 400 m²



Viviendas Rehabilitación viviendas tradicionales

3.000 m2 / 4.500.000 €



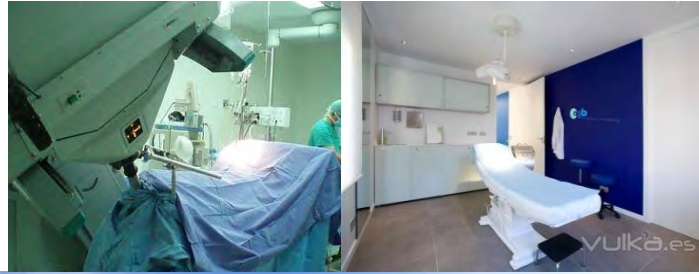
Equipamientos Museo del tren en Tinglado portuario

Sant Feliu de Guíxols
577 m2; 496.475 €



Equipamientos Sanidad

Rehabilitación de clínicas
y centros de estética



Health Center
Clínica Bofill Girona



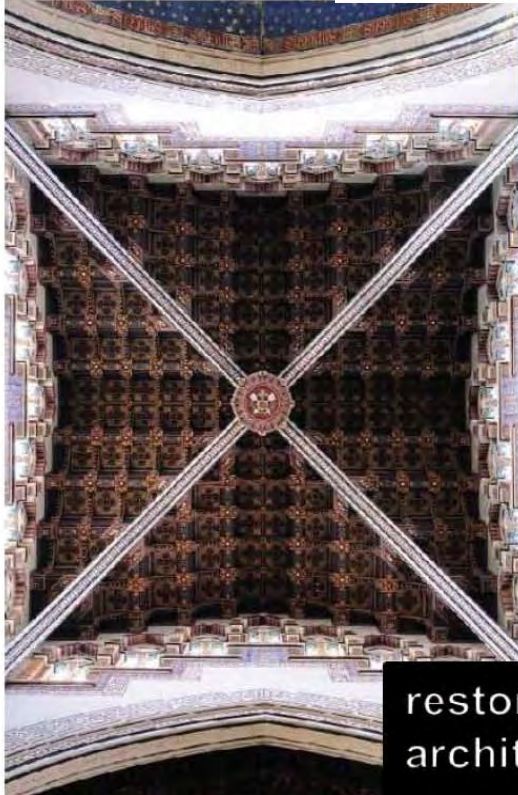
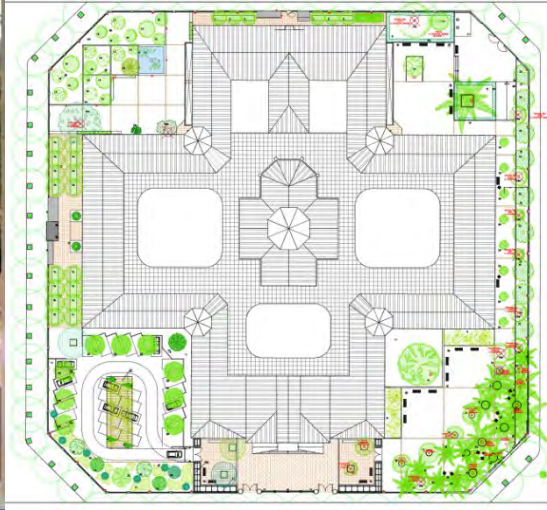
Health Center
Clínica Tres Torres BCN



Health Center
CAP Granollers



Equipamientos
varios



restoration and
architectural heritage

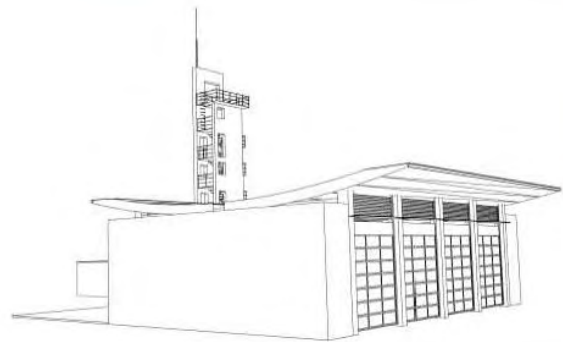


OTHER
FACILITIES

Equipamientos

Varios

3 parques de bomberos; 4,8000 m²; 6,000,000 €

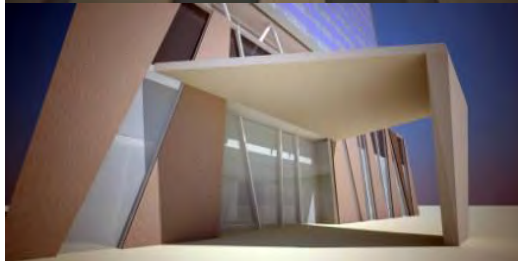
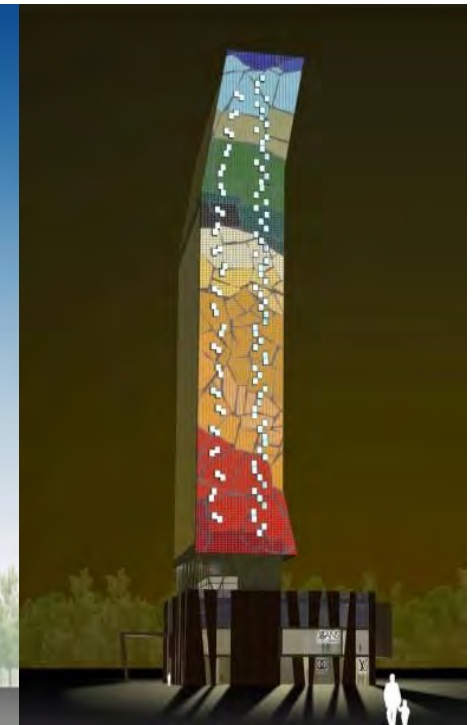


Equipamientos Hotel 5* China

Draft Summary 草案

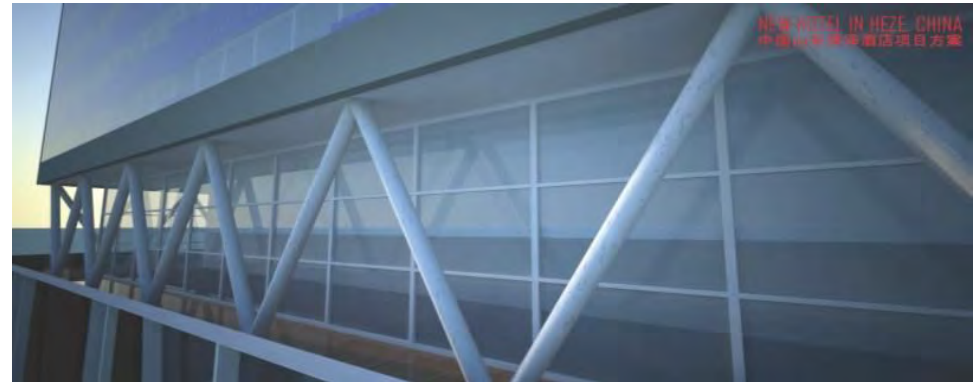
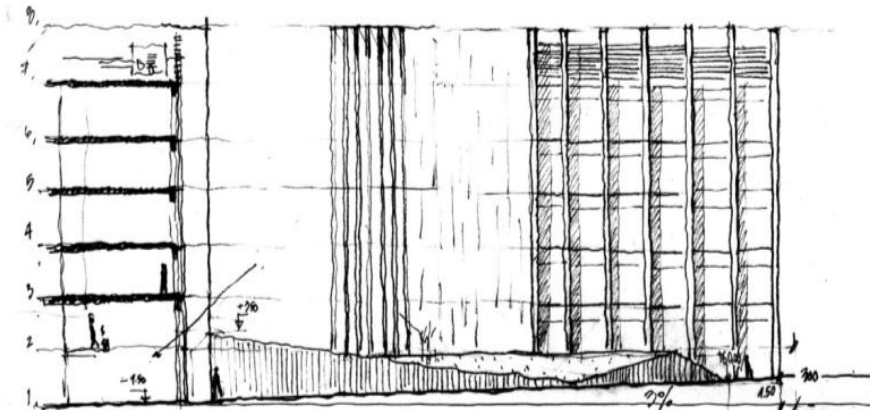
General Information: 总体指标

Total Hotel area: 酒店总建筑面积	20.113,36 m ²
Total Commercial: 商业总建筑面积	3.443,74 m ²
Total Built area: 合计总建筑面积	23.557,10 m ²



Equipamientos

Varias propuestas para inversores en China





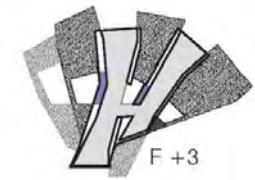
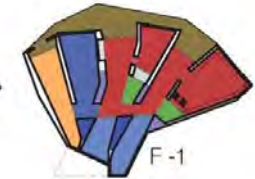
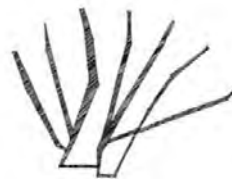
MOCAT
Museum of
Chinese Art
of Taizhou

Barrera Domènech Associated Architects
Malban EG, Javier Castel



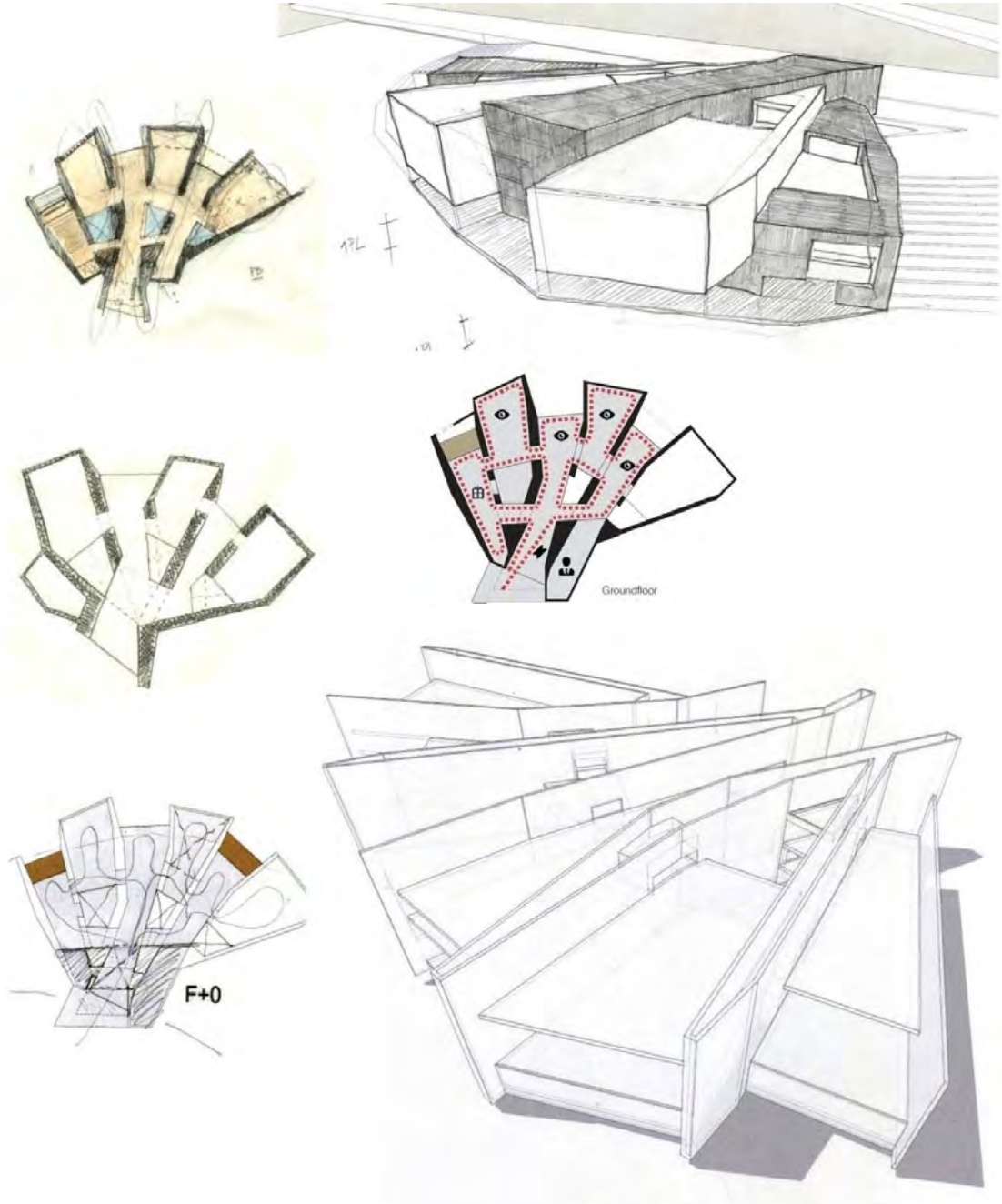
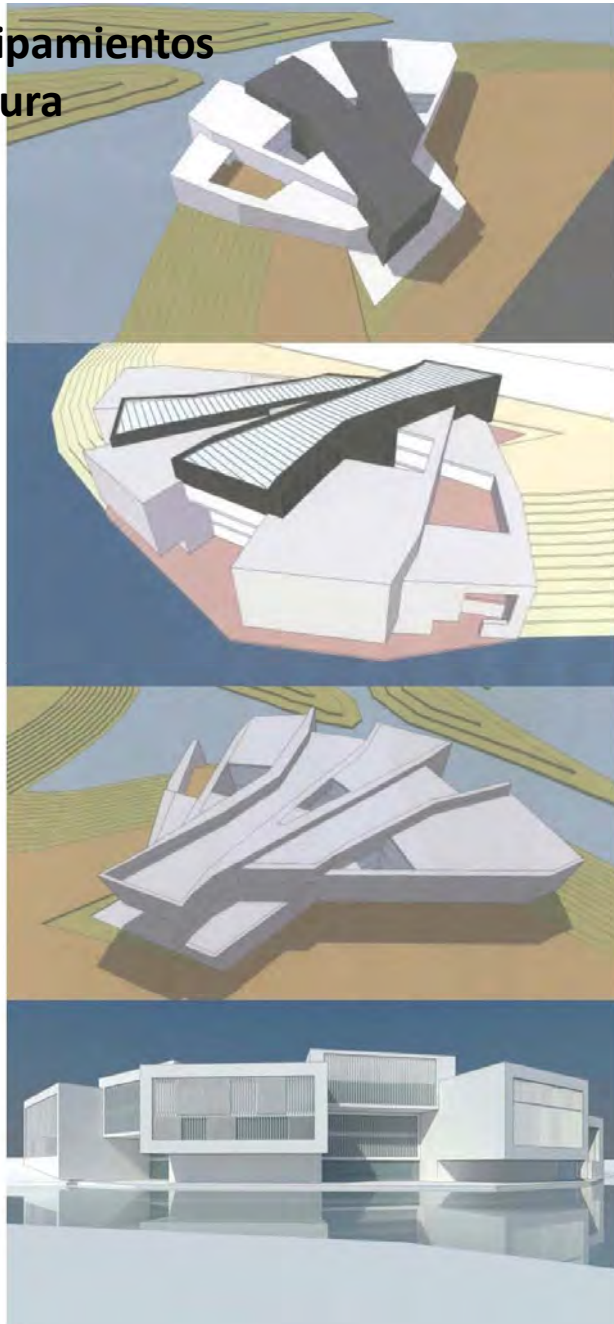
Concurso restringido Taizhou. Primer premio

Equipamientos Cultura

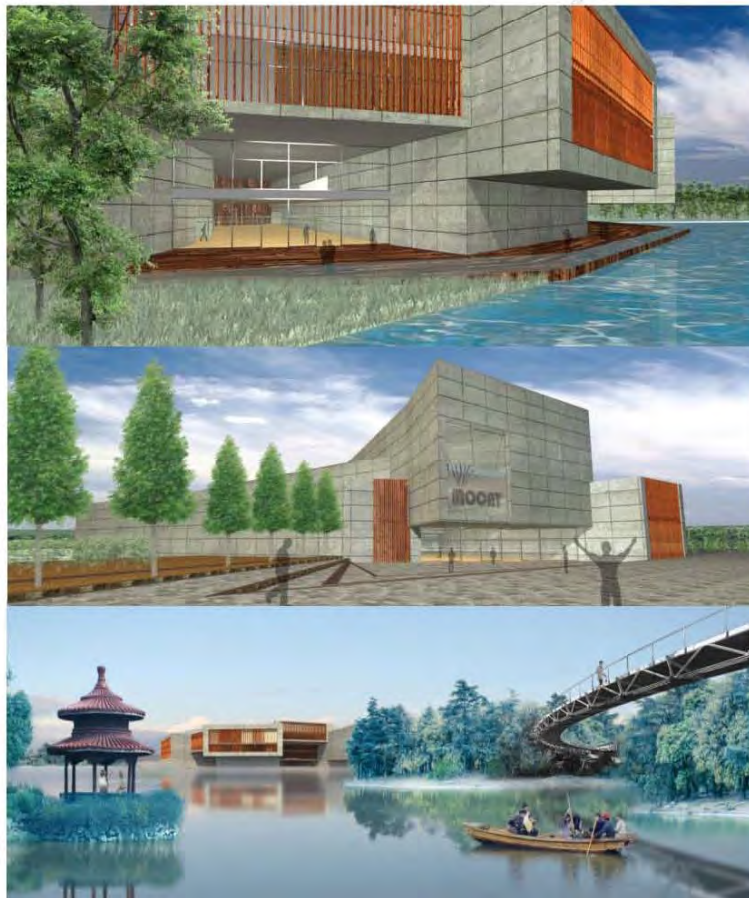
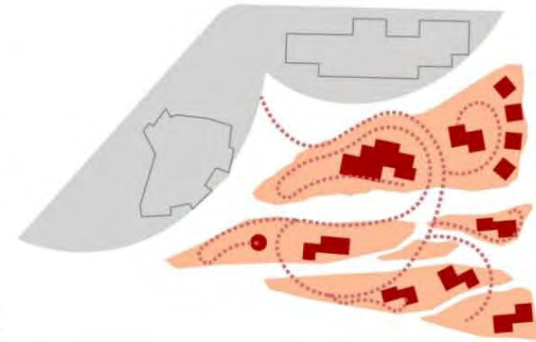
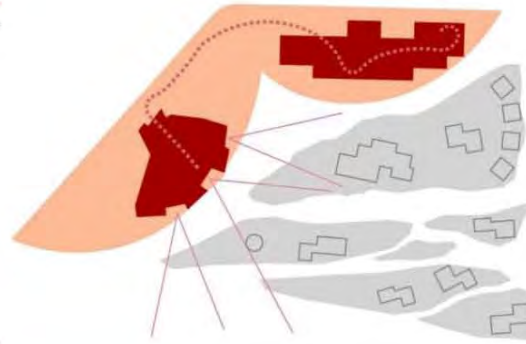
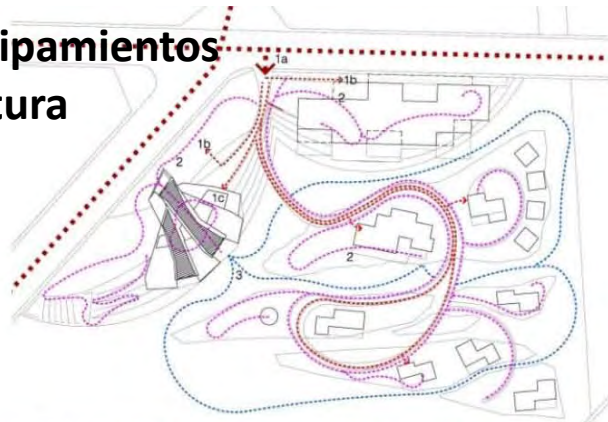


- Main vertical communications
- Public facilities
- Museum facilities
- Storage
- Public spaces
- Terraces
- Courtyard
- Parking

Equipamientos
Cultura



Equipamientos Cultura



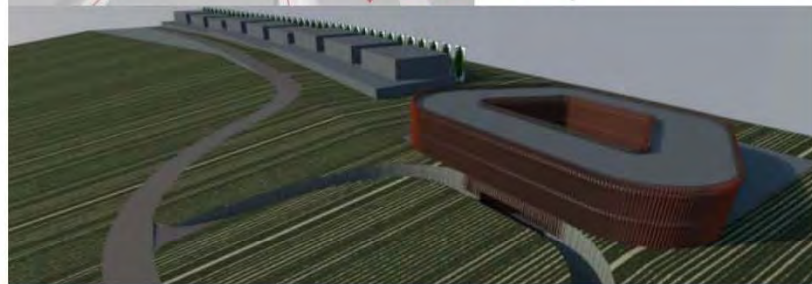
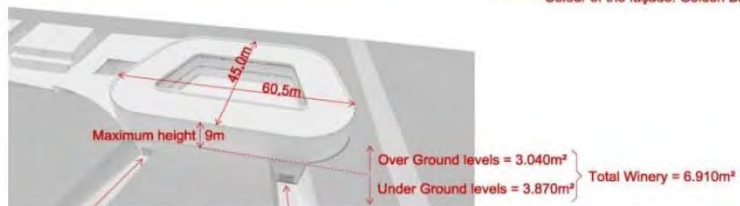
MASTERPLAN MUSEUM ZONE 2.0 "CULTURE PARK of XIN HAI"	
SUPERFICIE SOLAR	TIERRA FIRME: 61.880 M2 - 92,82 MU ISLAS: 63.141 M2 = 93,21 MU TOTAL: 124.021 M2 = 186,03 MU
OCUPACION	34.732 M2
USOS	MUSEO: 27.025 M2 EDIFICACION TIERRA FIRME: 65.600 M2 EDIFICACION Y PARTI LONTS ISLAS: 31.400 M2
SUPERFICIE CONSTRUIDA TOTAL	124.021 M2
LIDIFICABILIDAD	3
ZONA VERDE	66.000 M2

Equipamientos

Bodegas Winery China winery 6.900 m² / housing-comercial-facilities 86.000 m²



Colour of the façade: Golden Brown



WINERIES



Rehabilitación

Pingus bodegas. Quintanilla de Onésimo, Spain.
Rehabilitación y ampliación de bodegas exclusivas.
Año 2005; 500 m² ; 370.000€. Paul Basañez

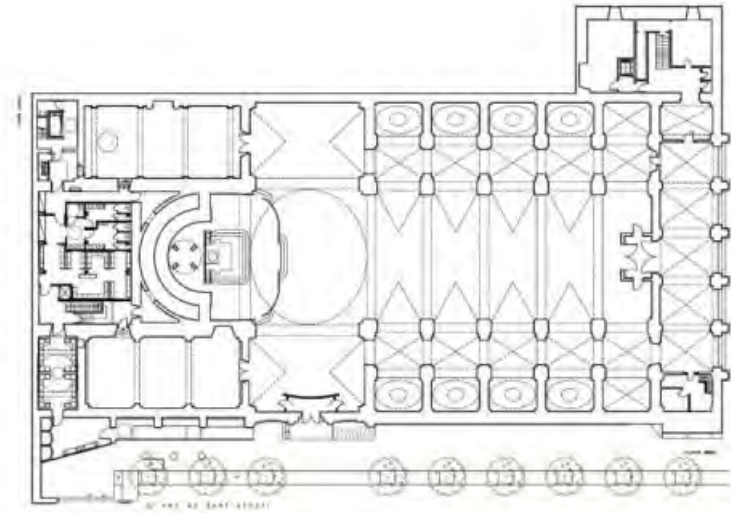
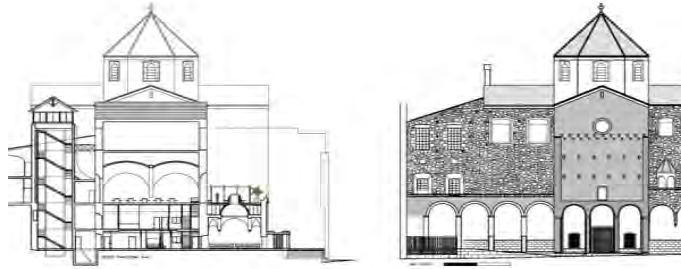


Rehabilitación

Arquitectura Patrimonio

Rehabilitación iglesia y convento de Sant Agustí. Barcelona

Año 2001; 1.550 m²



Planeamiento- Urbanismo

Jardines públicos. Barcelona

Nueva verja,
y jardines en el Seminario
Conciliar de Barcelona

Año 2005; 5.750 m²

**Obra seleccionada para los
premios FAD y Premios Ciudad
de Barcelona**



Planeamiento-Urbanismo

Masterplan Taizhou, Jiangsu

2200 viviendas; 450.000m²

270.000.000 € . Paul Basañez

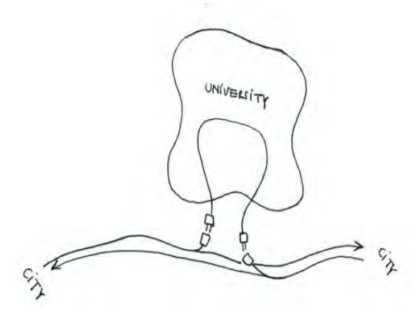
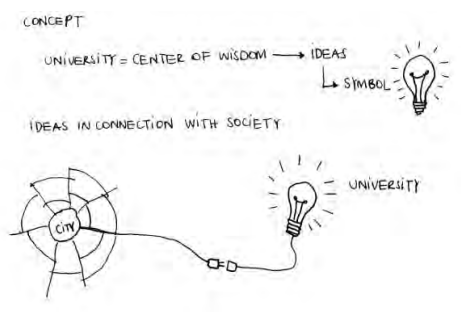


Planeamiento-Urbanismo

Universidad laboral en Kurdistan

Sulaymaniyah, Irak

- Emplazamiento: 430.000 m²
- Superficie edificada: 145.000 m²



Planeamiento-Urbanismo

Masterplan area industrial histórica. JinXi, China

- Emplazamiento: 320.000 m²
- Superficie edificada: 190.000 m²



Premios

1er premio 51 escuelas Proyecto y Obra, ganadores de concursos nacionales (España).

1er premio Diseño y Master Plan del museo de arte en Taizhou, Zhejiang (China).

2º Premio. Concurso para el NUEVO AYUNTAMIENTO. S.C.d'Aro (Girona, España).

Proyectos seleccionados en China: 2 bodegas (Beijing), 2 centros culturales (Zhejiang), varios Master Plan.

1er premio 8 guarderías Proyecto y Obra, ganadores de concursos (Cataluña, España).

Proyecto seleccionado Premio Ciudad de Barcelona y premios FAD 2004, Nueva valla y jardines. Seminario de Barcelona.

1er premio Diseño y construcción de 3 estaciones de bomberos, ganadoras de concursos nacionales (España).

1er premio. Centro de CAP para la Atención Primaria, ganadores de concurso nacional (España).

1er premio. Centro de Asistencia Social. SM Palautordera (España).

Conferencias

Zhejiang Contemporary Art Museum, Hangzhou, conferencia “Art and the city-BCN”

Curso COAC Restauración de Patrimonio Portuario, conferencia “Tinglado del Port-Sant Feliu de Guíxols”

UPC: Universidad Politécnica de Catalunya. BarcelonaTech

Colaboración en diversos cursos académicos, profesor invitado de la UPC para enseñar técnicas de construcción, prefabricación y rehabilitación de edificios.